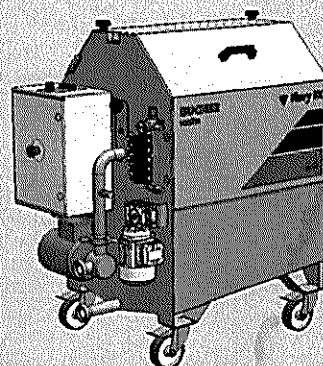
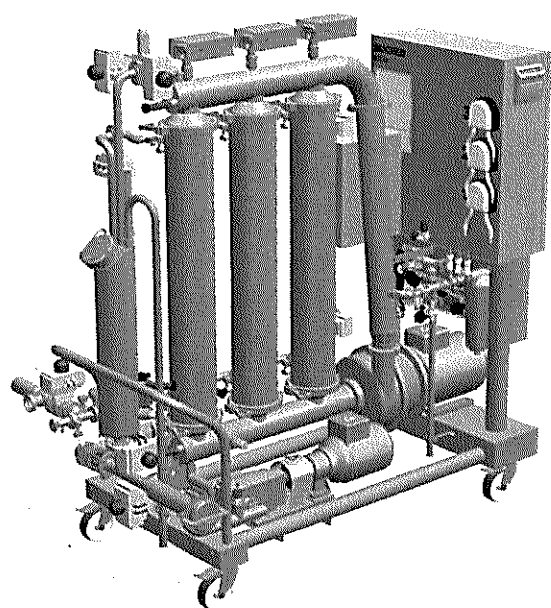


BUCHER
vaslin



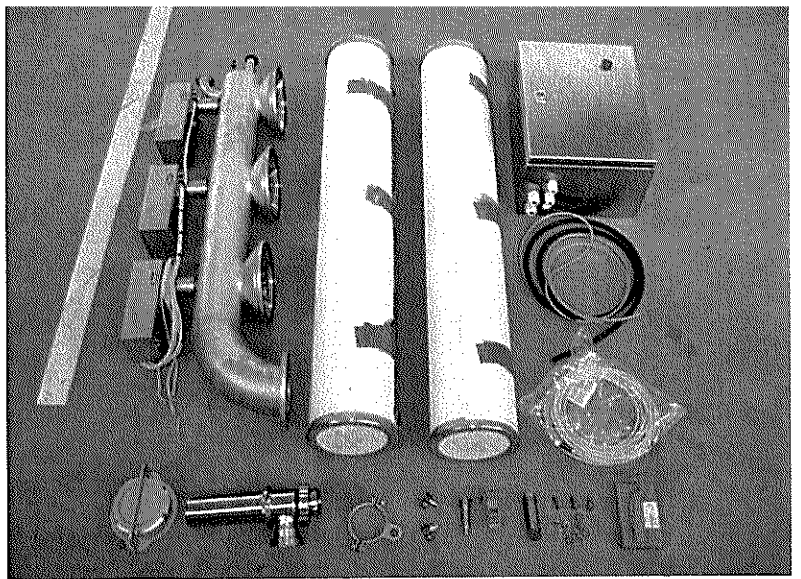
Notice de montage filtre FX 2&3 équipement BOURBES

 **Flavy**

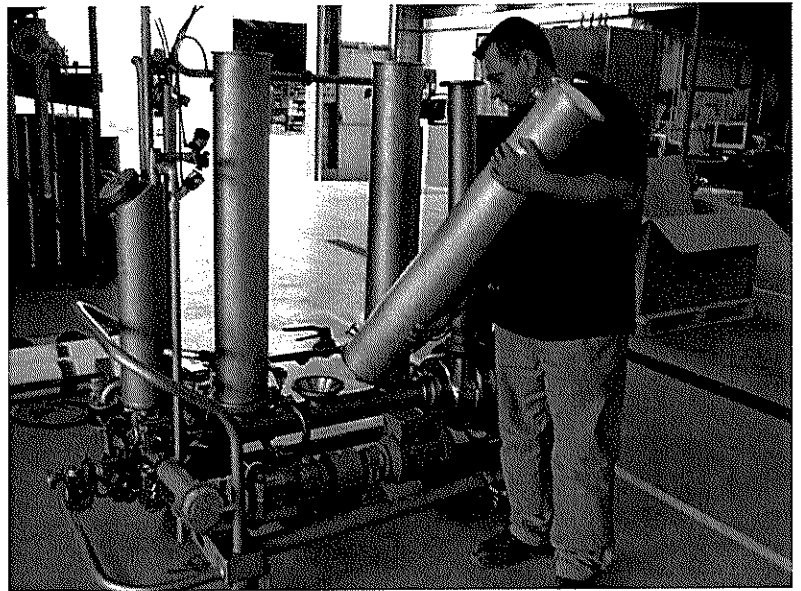
1- Matériel a disposition

Manque sur cette photo :

- 0.5 M - Tuyau rilsan 4x6
- 1 - Prolongateur tuyau rilsan D6
- 3 M - Fil électrique bleu
- 3 M - Fil électrique rouge
- 1 - Notice de montage
- 1 - Schéma électrique
- Plans de montage

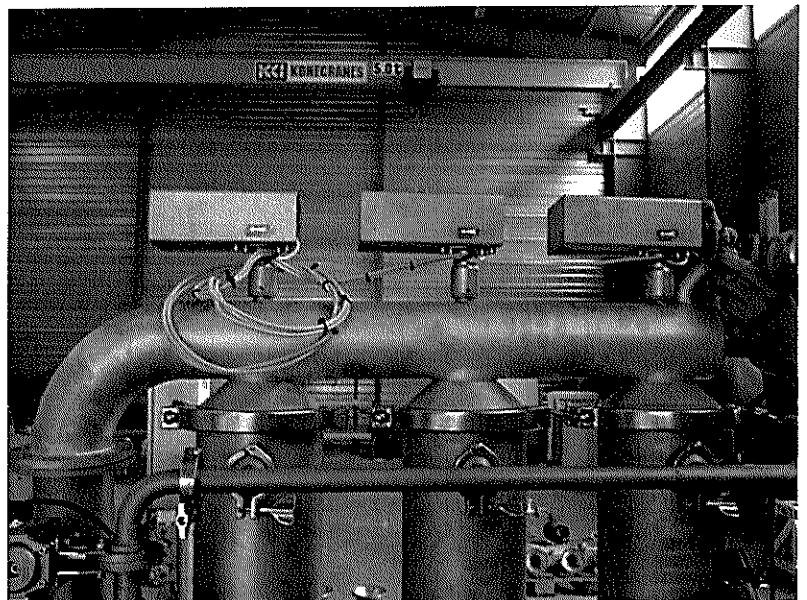


2 - Démontage et remontage module 3 mm



3 – Montage collecteur supérieur

- Vérifier sens de rotation moteur

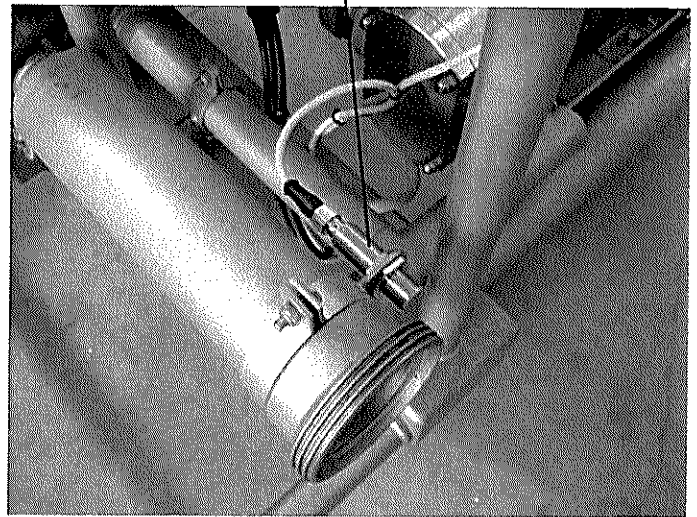
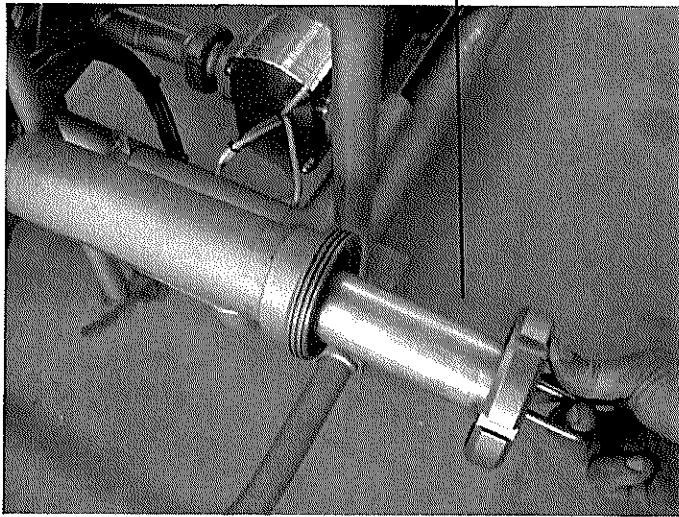


4 – Montage Capteur de présence filtre

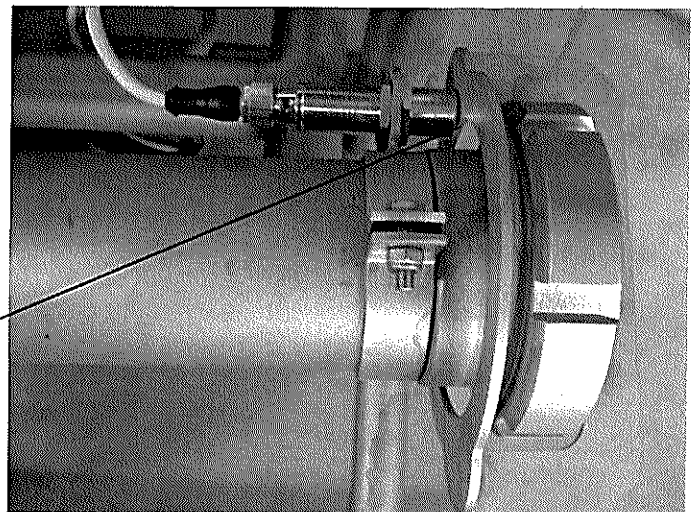
Démonter pré-filtre

- Monter le capteur et son support
- Passer le câble dans le tube du châssis

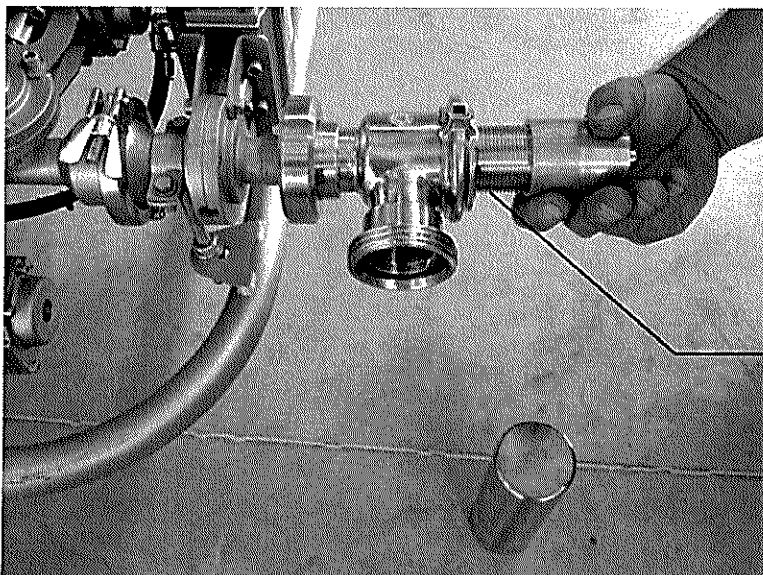
BUCHER
vaslin



- Monter le bouchon
- Le jeu entre le capteur et le bouchon doit-être compris entre 0 et 2 mm

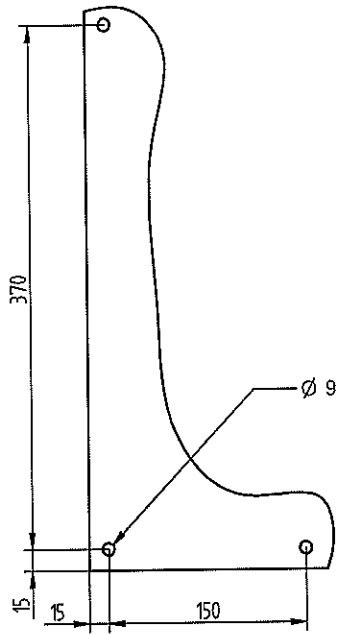


5 – Montage soupape de tarage de sortie

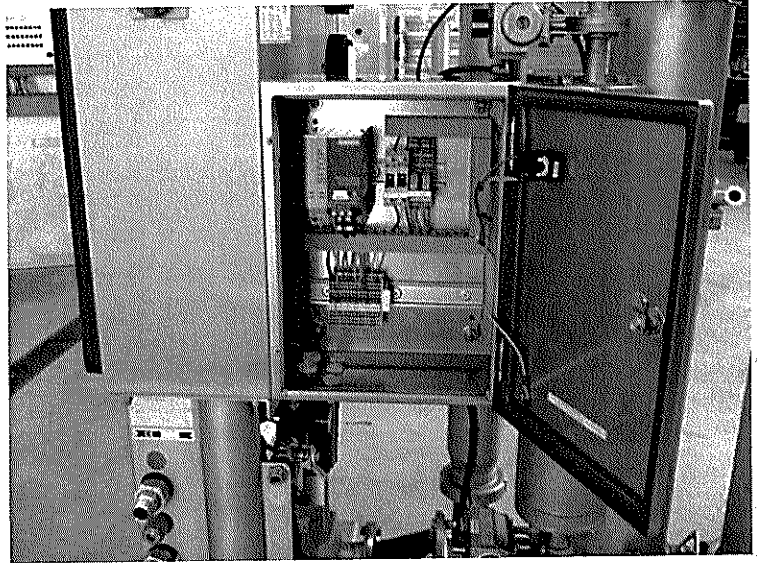


- Monter la soupape de tarage en ligne sur la sortie du filtre
- Desserrer celle-ci au maximum

6 – Perçage coffret électrique

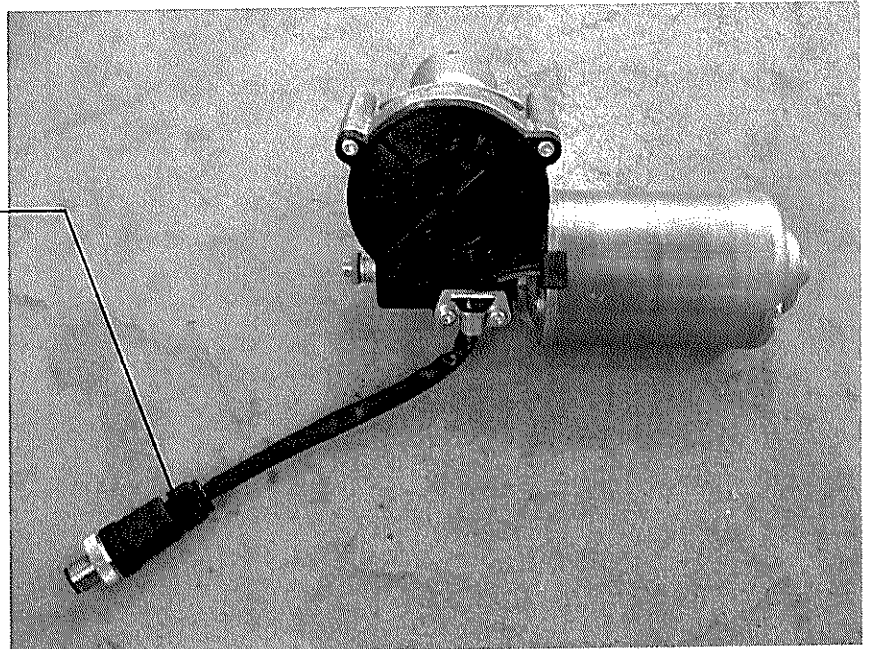


7 – Montage coffret électrique



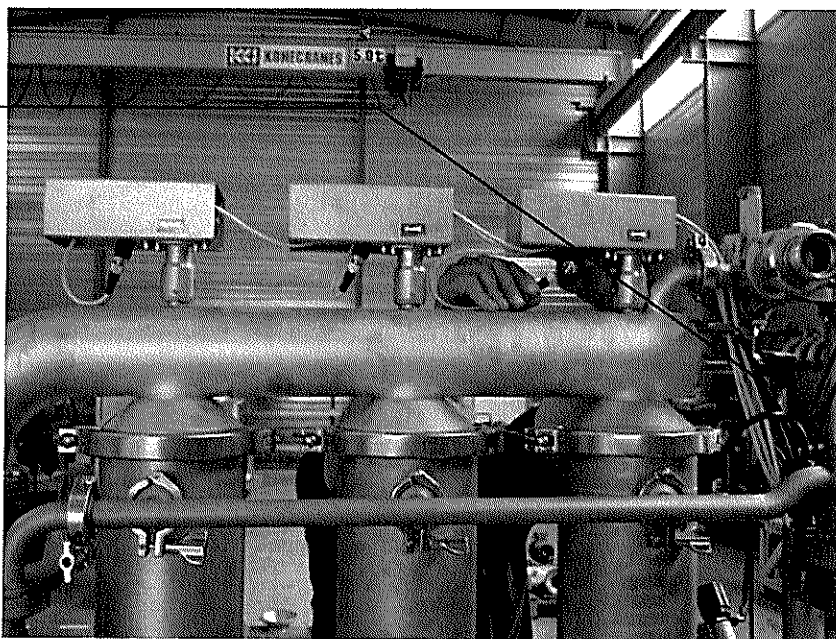
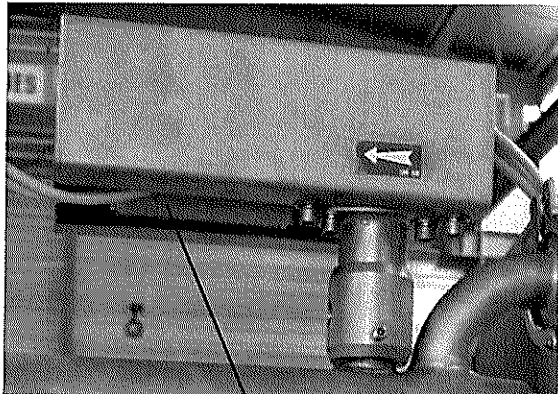
8 – Câblage moteurs des racleurs

- Monter le connecteur M12
- Fil Rouge en 1
- Fil Noir en 2
- Longueur Hors tout câble = 170 mm



9 – Câblage moteurs sur collecteur

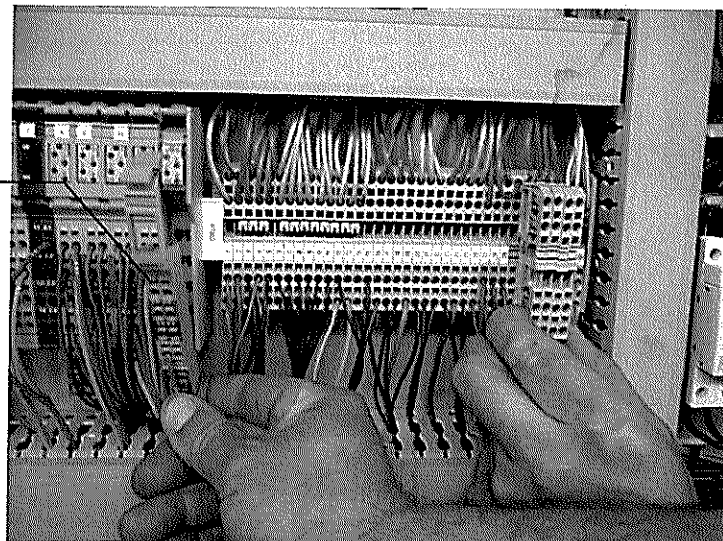
- Passer les 3 câbles dans le tube vertical puis dans le tube du châssis vers le coffret



- Ranger le connecteur derrière le moteur après câblage

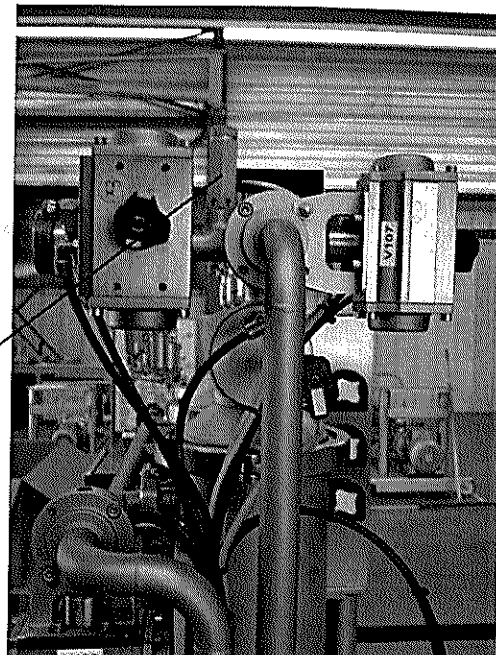
10 – Câblage armoire électrique

- Monter le module Interbus et le bornier
- Câbler l'armoire et le coffret électrique suivant le schéma :
- Armoire électrique = N° 80527
- Coffret électrique = N° 80528



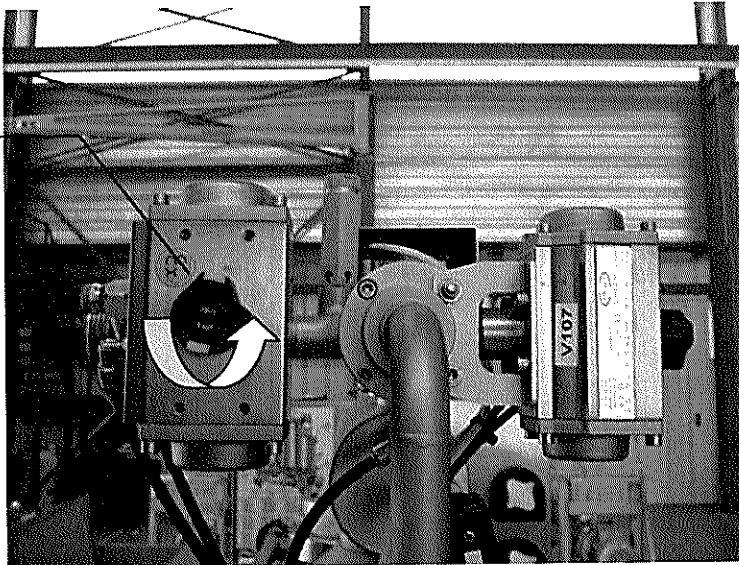
11 – Montage soupape de sécurité

- Monter la soupape de sécurité



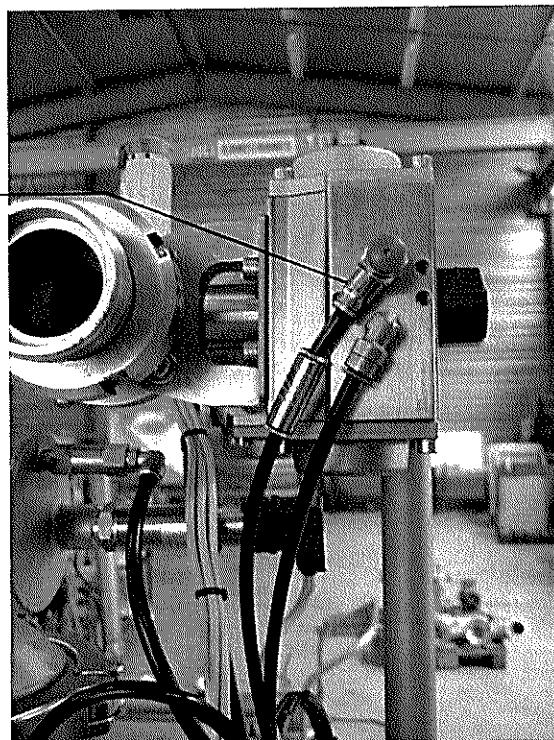
12 – Mise en position de la vanne V105

- Après avoir démonté les 4 vis CHC à l'arrière de l'actionneur pneumatique
- Tourner l'actionneur de 180° sans tourner la vanne papillon



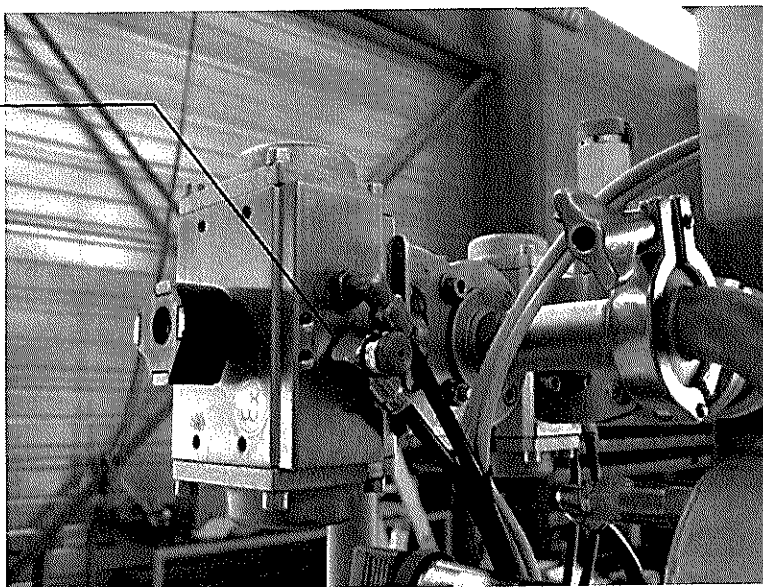
13 – Montage du limiteur de débit de la vanne V105

- Monter le limiteur de débit sur le tuyau Rilsan repère V105 O
- Rallonger le tuyau avec le prolongateur D6
- Serrer complètement la vis de réglage du limiteur puis la desserrer de 2 tours



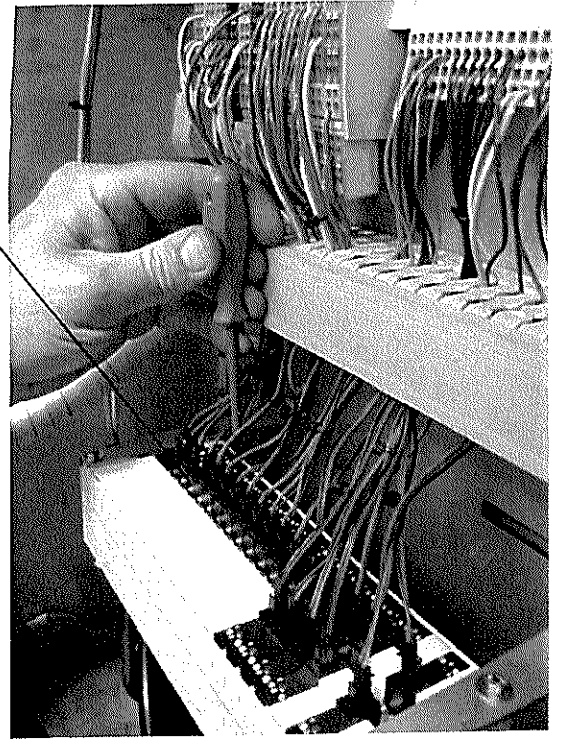
13 – Montage du limiteur de débit de la vanne V107

- Monter le limiteur de débit sur le tuyau Rilsan repère V107 O
- Serrer complètement la vis de réglage du limiteur puis la desserrer de 2 tours



13 – Réglage du limiteurs de débit Vannes Y105 et Y107

- Avec l'aide d'un tournevis, utiliser les commandes manuelles pour actionner les vannes Y105 & 107
- Régler les vis des limiteurs de débits pour obtenir un temps de fermeture des vannes entre 2 et 3 secondes



13 – FX 3 Equipé BOURBES

