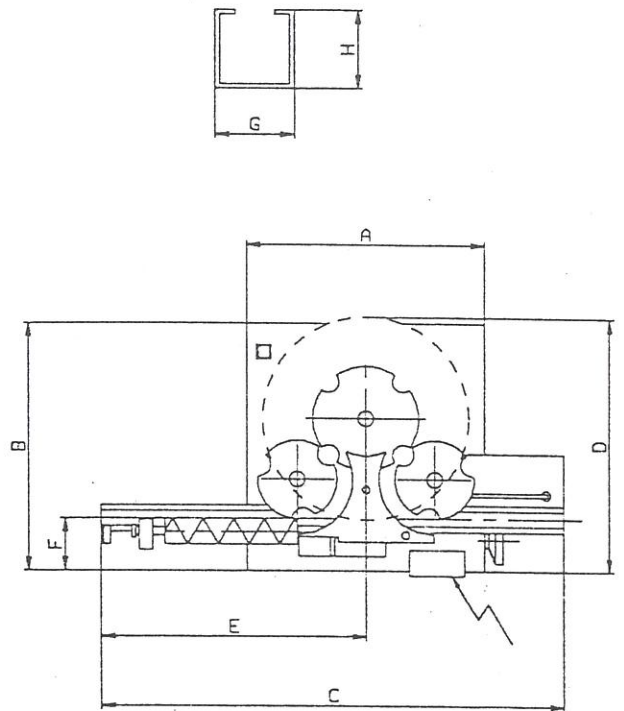
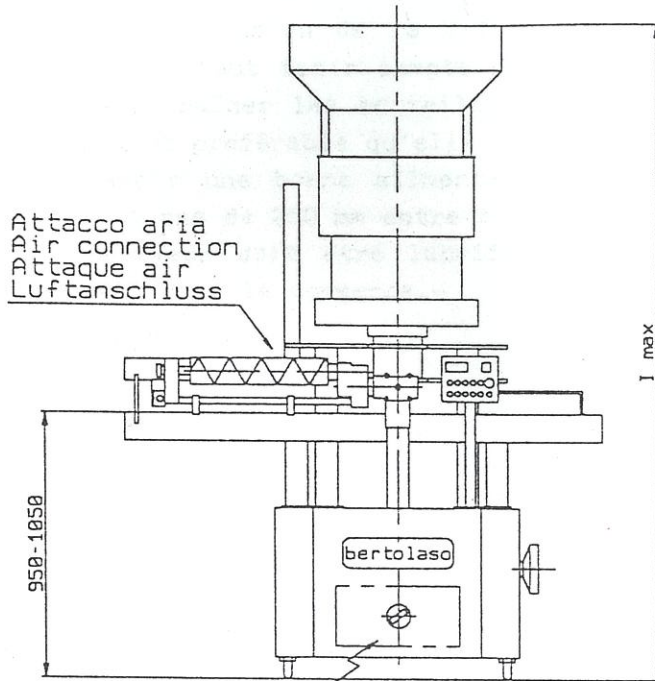


DELTA serie 400

Dati tecnici
 Technical specifications
 Données techniques
 Technische Daten

MODELLO	A	B	C	D	E	F	G	H	I max
DELTA 404 R	900	950	1750	975	1000	200	100	100	2570
DELTA 406 R	1000	1100	1750	1015	1000	200	100	100	2570
DELTA 408 R	1000	1100	1750	1140	1000	200	100	100	2570
DELTA 412 R	1150	1300	2200	1280	1355	200	100	100	2570
DELTA 416 R	1350	1500	2400	1520	1415	200	100	100	2570



MODELLO DELTA 400		404 R	406 R	408 R	412 R	416 R
Teste - Heads - Têtes - Köpfe	n°	4	6	8	12	16
Tipo chiusura - Type of closing - Type de fermeture - Verschlussart		Tappo sughero raso collo - Natural cork - Bouchon liège ras le goulot - Naturkork				
Produzione - Output - Cadence - Leistung (*)	b/h	1800-6500	2000-10000	2500-13000	3500-20000	4500-26000
Bott. Renane - Hock Bottles - Bouteil. Rhin - Rheinflaschen	max. b/h	6000	9000	12000	18000	23000
Bott. Bordelesi e Borgognotte - Bordeaux and Burgundy bottles Bouteil. Bordelaises et Bourgogne - Bordeaux - u. Bourgogneflaschen	max. b/h	6500	10000	13000	20000	26000
Dimensioni tappi - Cork dimensions Dimensions des bouchons - Verschlussabmessungen	min. mm max.	∅ 22x35 H ∅ 25x50 H (***)				
Capacità tramoggia (tappi) - Hopper capacity (corks) Contenance de la trémie (bouchons) - Trichterleistung (Verschlüsse)		4500	4500	5500	6500	7000
Diam. bott. - Bottle diam. - Diam. bouteille - Flaschendurchm.	mm	60 - 120				
Alt. bott. - Bottle height - Hauteur bouteille - Flaschenhoehe	mm	200 - 370				
Toll. diam. - Diam. allow. - Tolér. diam. - Durchmesser-toleranz	mm	+/- 2				
Toll. alt. - Height allow. - Tolér. hauteur - Hohen-toleranz	mm	+20				
Peso - Weight - Poids - Gewicht	Kg	1500	1700	1900	2400	3650
Mot. elettr. - Elect. motor - Mot. électr. - Elektr. Motor	Kw	2.2	2.2	3	3	4
Tensione - Voltage - Tension - Spannung	V.	220 - 300				
Bassa tensione - Low voltage - Basse tension - Niederspannung	V.	24				
Cons. aria - Air consumption - Cons. air - Luftverbrauch (**)	NL/1	40	50	60	80	100

(*) Secondo tipo bottiglie e capsule - According to bottle and cap samples - Selon format de bouteilles et de capsules - Nach Kapsel- und Flaschenart.
 (***) La macchina viene fornita senza il compressore dell'aria - The machine is supplied without the air compressor - La machine est fournie sans le compresseur de l'air - Die Maschine wird ohne Luftkompressor geliefert.
 (***) In esecuzione speciale - In special version - En version spéciale - In Sonderausführung : max ∅25x55 mm.