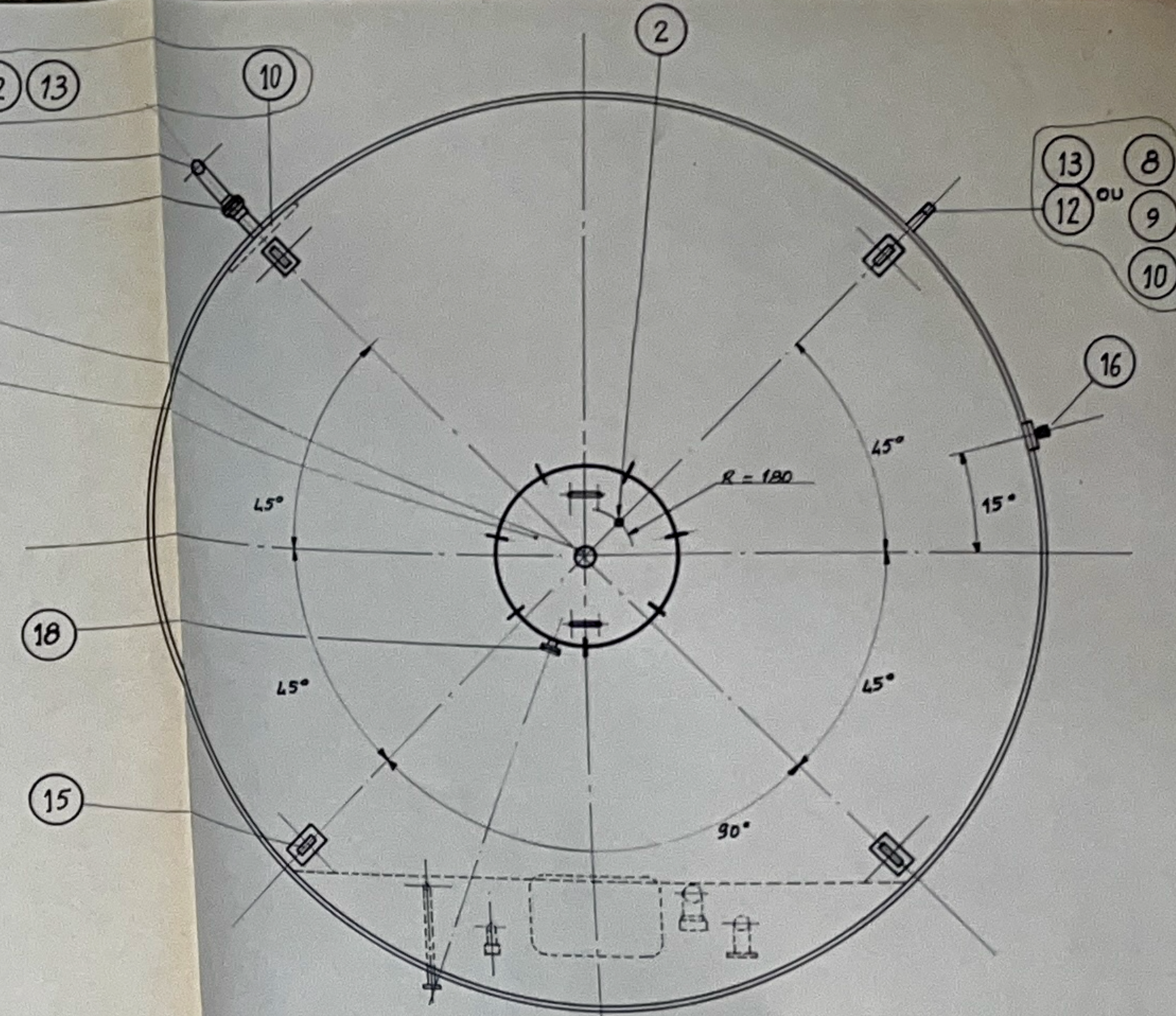
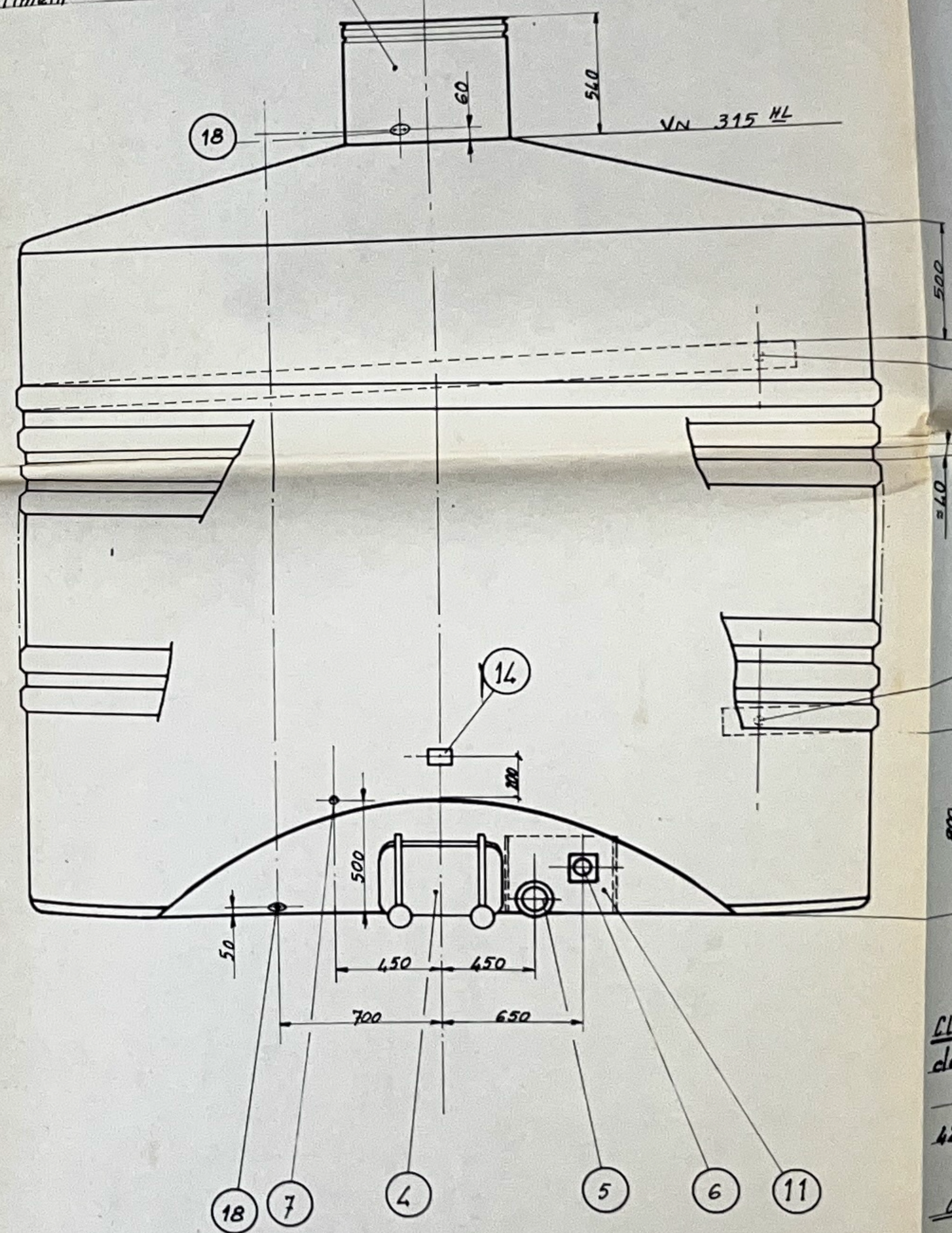


NOTA: la cheminée ϕ 700 est soudée sur la cuve, une fois la cuve mise en place dans le bâtiment



NOTA: Position des accessoires 8-9-10 ou 12-13, suivant implantation de la cuve dans le bâtiment: CV 53 485

CE PLAN EST LA PROPRIÉTÉ D'ETA SANS SON AUTORISATION ECRITE IL NE PEUT ÊTRE UTILISÉ OU COMMUNIQUÉ A DES TIERS.

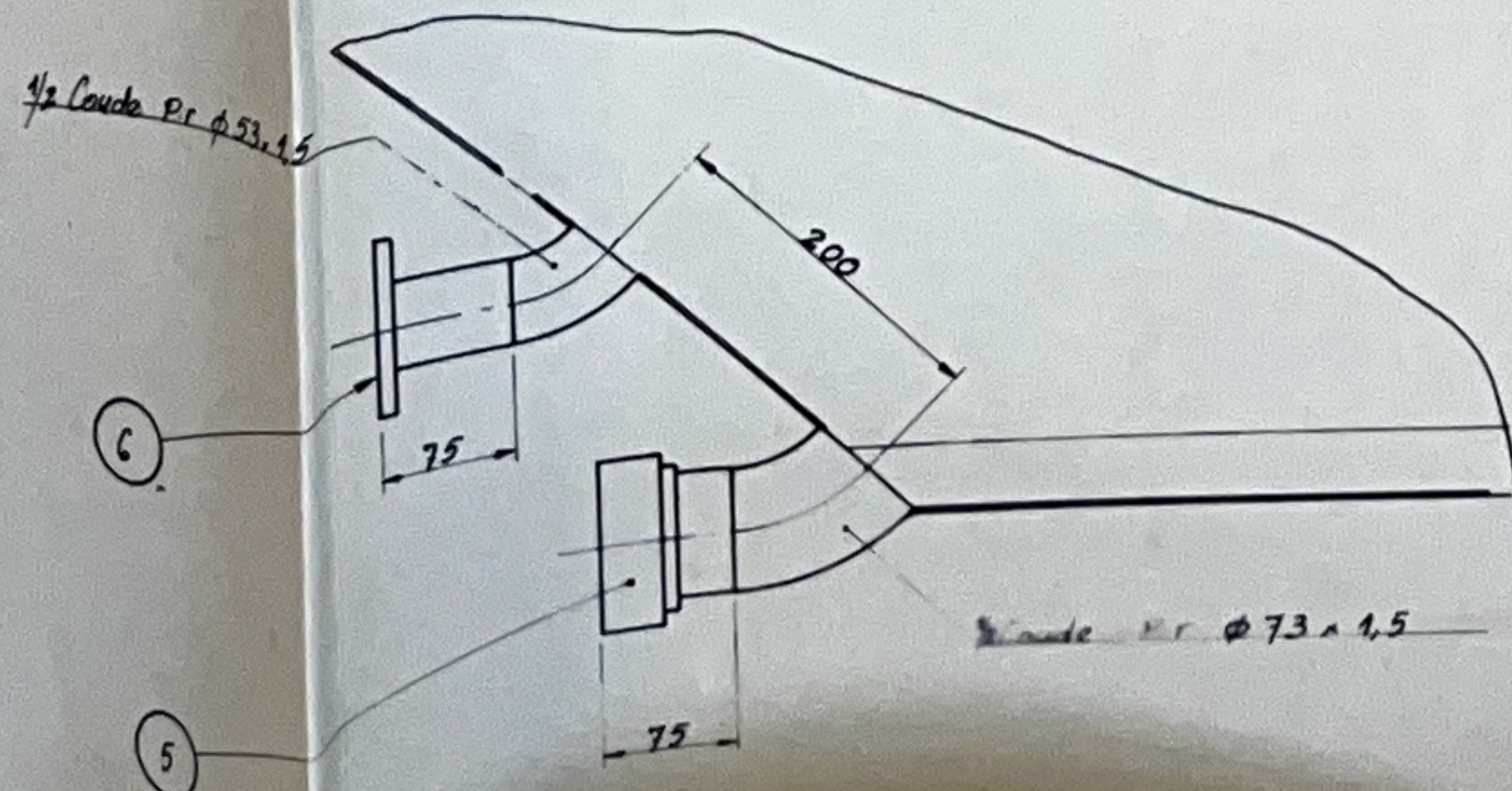
- Ce plan est soumis à votre approbation - Si celui-ci ne nous est pas retourné sous 8 jours il sera considéré comme accepté

Client: CAVE COOP. des COTES du FOREZ TRELINS 42130 BOEN SUR LIGNON

Code: 1610/1 CV -> Cuve n°1
 1611/2 CV -> Cuve n°2
 1612/3 CV -> Cuve n°3
 1613/5 CV -> Cuve n°5
 1614/6 CV -> Cuve n°6
 1615/7 CV -> Cuve n°7
 1616/8 CV -> Cuve n°8
 1617/9 CV -> Cuve n°9
 1618/10 CV -> Cuve n°10
 Implantation: CV 53 485

Q	REVISION	DATE	OBJET	DESIGNATION
18	2		Piquage pour cabinet de niveau et pour retour de niveau + bouchon	
17	1		Crochet de maintien de poteau en position ouverte	
16	1		Barne de mise à la terre	
15	4		Porte de lavage 4 à 90°	
14	1		Plaque de firme ETA	
13	1		Sacré circuit 26/34 Embout mâle 26/34 (Pas du gaz)	
12	1		Entrée circuit 26/34 Embout mâle 26/34 (Pas du gaz)	
11	1		Tièle perforée 10x2 démontable sur vidange et tirage clair Vide 0,26 9a	
10	1		Tièle perforée 10x2 démontable sur tube de recyclage Vide 0,26 9a	
9	1		Raccord 3 pièces ϕ 50 Pas maison	
8	1		Tubulure de remplissage ϕ 50 démontable Noy fileté ϕ 50 (Pas maison) + bouchon	
7	1		Piquage cabinet de niveau Embout femelle 19/24 (Pas du gaz) + bouchon mâle	
6	1		Tirage clair ϕ 50 Tube ϕ 53x4,2 Bride serrée ϕ 50 à travers 1702 Entorse 73	
5	1		Vidange latérale Tube ϕ 12x4,2 Noy mâle ϕ 10 Pas macaronis + bouchon 2rou	
4	1		Porte ouverture ext. 550x400 Pression de service 0,6 bar BOYER	
3	1		Piquage 20/27 Embout femelle 20/27 + bouchon mâle 20/27 Pas du gaz	
2	1		Soupape plastique C.P.P. 24 - Press 0,5 mb Dépression 1 mb Débit 50 m ³ /h S.A.R.T.	
1	1		Cheminée ϕ 700 hauteur 540 + Trappe ϕ 700 - N.39.C. 7 fermatures m.4	

Circuit échangeur: Entrée embout mâle 26/34 (Pas du gaz)
 Sortie embout mâle 26/34 (Pas du gaz)
 Pression maxi: 3b
 Surface d'échange: 13,07 m² (11 tours)
 Volume du circuit: 168 l
 1 tour -> 154,3



CUVE Fond plat ϕ int 3600
 Volume nominal: 315 HL
 Volume théorique: 319 HL

DATE	MODIFICATIONS	DATE	OBJET
1/20		09 03 83	

ECHELLE: 1/20
 MATIERE: Fond vitale: 26 CV 18-09
 Sommat: 2A CNDT 47-12
 ETAT FINAL
 Dessiné par: Gonzales
 N° PLAN: CV 53 385^B